

Итоговая контрольная работа по ОКРУЖАЮЩЕМУ МИРУ

3 класс

Спецификация контрольных измерительных материалов

1. Обобщенный план работы

Обозначение заданий:

Уровень сложности: Б — базовый, П — повышенный.

Тип задания: ВО – задание с выбором ответа, КО — с кратким ответом,

РО – развернутый ответ.

№ задания	Код	Раздел содержания	Объект оценивания	Уровень сложности	Тип задания	Максимальный балл за выполнение	Примерное время выполнения задания (мин.)
1.	1.1.1	Человек и природа	Знать явления природы, определять состояние воды и ее распространение в природе.	Б	ВО	1	2-3
2.	1.1.9	Человек и природа	Определять взаимосвязи в природном сообществе.	Б	ВО	1	2-3
3.	2.1.5	Человек и общество	Знать правила безопасного поведения в природе. Создавать собственные устные и письменные высказывания.	П	РО	2	5-7
4.	1.1.11	Человек и природа	Знать названия органов чувств; иметь представление о гигиене систем органов. Осознание личной ответственности человека за сохранение и укрепление своего здоровья.	Б	РО	3	5-7

5.	1.1.4	Человек и природа	Иметь представление о разнообразии веществ в окружающем мире; уметь проводить простейшие практические работы с веществами.	Б	КО	2	3-5
6.	1.1.2	Человек и природа	Понимать информацию о погоде и её составляющих (температура воздуха, облачность, осадки, ветер), представленную условными знаками.	Б	КО	1	2-3
7.	2.1.5	Человек и общество	Осознавать значение труда в жизни человека и общества.	Б	ВО	1	3-5
8.	1.1.10 1.2.3	Человек и природа	Определять положительное и отрицательное влияние деятельности человека на природу.	Б	ВО	1	2-3
9.	1.1.11	Человек и природа	Иметь представление о первой помощи при легких травмах.	Б	ВО	1	2
10.	1.2.5	Человек и общество	Знать правила безопасного поведения на дорогах.	Б	ВО	1	2
11.	2.1.1 1.1.1	Человек и общество Человек и природа	Знать название главного города своего региона; знать названия водоёмов родного края.	Б	КО	3	4-5
Итого				Б-10 П-1	РО-2 КО-3 ВО-6	17	45

2. Критерии оценивания контрольной работы

№ п/п	Задание	Спецификация	Баллы
1.	Знание явлений природы.	Всё задание выполнено без ошибок	2
2.	Умение составлять цепи питания.	Всё задание выполнено без ошибок	1
3.	Использование знаково-символических средств.	Всё задание выполнено без ошибок 1 ошибка	2 1
4.	Знание органов чувств, гигиены органов.	Всё задание выполнено без ошибок	3 по 1 баллу за каждый верный ответ
5.	Умение вычленять из текста описания информацию, делать выводы.	Всё задание выполнено без ошибок 1 ошибка	2 1
6.	Использование знаково-символических средств.	Всё задание выполнено без ошибок	1
7.	Знания о промышленности.	Всё задание выполнено без ошибок	1
8.	Влияние деятельности человека на природу.	Всё задание выполнено без ошибок	1
9.	Первая помощи при легких травмах.	Всё задание выполнено без ошибок	1
10.	Правила поведения на дорогах.	Всё задание выполнено без ошибок	1
11.	Сведения о своём крае.	Всё задание выполнено без ошибок	3 11.1 – 1 балл 11.2 – 2 балла

Максимальное количество- 17 баллов.

17-15 б. (100-88%)	14-12 б. (82-70%)	11-9 б. (64-52%)	8-0 б. (47-0 %)
5	4	3	2

**Демонстрационный вариант
итоговой контрольной работы
по окружающему миру
3 класс**

1. Внимательно прочитай список явлений. Подчеркни только те явления, которые доказывают, что вода, кроме жидкого состояния, бывает в природе в твёрдом и газообразном состоянии.

Радуга в небе, туман над озером, сосулька на карнизе, морской прилив, иней на ветках деревьев, течение реки, роса на траве, лужа после дождя.

2. Какая из цепей питания указана правильно?

- а) Дерево- дятел -жук-короед;
- б) гусеница- растение- птица;
- в) рожь –мышь- змея- орёл.

3. Рассмотрите изображение знака.



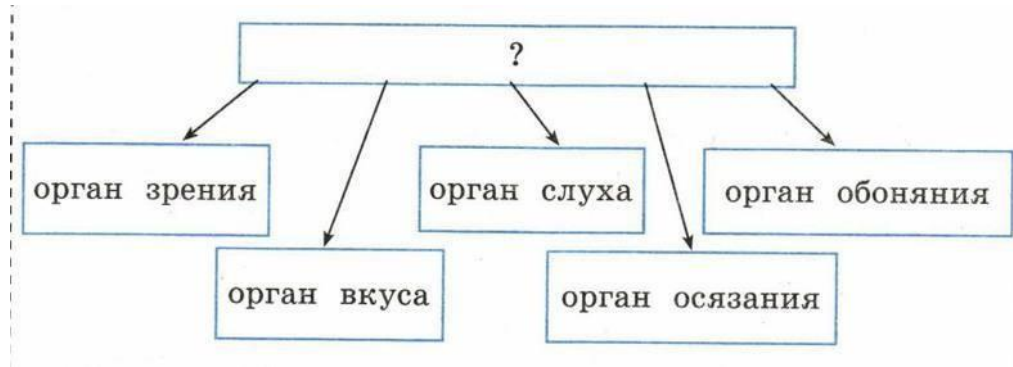
3.1. Запиши, что может обозначать этот знак.

Ответ: _____

3.2. Где можно встретить такой знак?

Ответ: _____

4. Рассмотрите схему. Выполните задания.



4.1. Запиши общее название органов, перечисленных в схеме.

Ответ: _____

4.2. Запиши название каждого органа.

Ответ: орган зрения - _____

Орган слуха - _____

Орган обоняния - _____

Орган вкуса - _____

Орган осязания - _____

4.3. Зачем нужно беречь эти органы? Запиши кратко.

5. Катя провела эксперимент: она размешала кусочек сахара в стакане с тёплой водой.

5.1. Какой вывод могла сделать Катя, попробовав воду?

Ответ: _____

5.2. Какой вывод могла сделать Катя, не пробуя воду?

Ответ: _____

6. В прогнозах погоды, которые печатают в газетах, публикуют на сайтах погоды в Интернете, используют специальные знаки – символы. Рассмотрите

внимательно таблицу, в которой дан прогноз погоды на двое суток по следующим показателям: облачность и осадки, температура воздуха, направление ветра.

	Суббота				Воскресенье			
	У.	Д.	В.	Н.	У.	Д.	В.	Н.
Облачность и атмосферные осадки								
Температура, °С	13	15	13	8	9	10	12	9
Ветер								
	ЮВ	ЮВ	ЮВ	В	В	СВ	В	СВ

Сравни данные и ответь на вопрос: в какой день недели из указанных погода будет более дождливая?

Ответ: _____

7. Что нам даёт добывающая промышленность?

- а) рыбу; б) мебель; в) полезные ископаемые; г) лес.

8. Из-за чего на Земле становится меньше лесов?

- а) из-за пожаров и стихийных бедствий;
 б) из-за изменения климата на Земле;
 в) из-за строительства городов, дорог, возделывания полей.

9. При каком повреждении кожи нужно полить больное место большим количеством холодной воды?

- а) при ранке б) при ушибе
 в) при ожоге г) при обморожении

10. Какие правила должен соблюдать пешеход?

- а) Ходить по тротуарам и быстро перебежать дорогу;
 б) ходить только по тротуарам, переходить дорогу в установленном месте;
 в) ждать транспорт на остановке близко от проезжей части.

11. 1. Напиши название главного города в твоём регионе (области).

11.2. Напиши названия двух рек, характерных для твоего региона (области).
